



**Kunta- ja hyvinvointialue-
työnantajat KT:n jäseniksi
voivat liittyä myös
kuntien ja hyvinvointi-
alueiden omistamat
yritykset.**



KT

Miksi yrityksen kannattaa liittyä KT:n jäseneksi?

KT parantaa keskusjärjestöasemallaan yritysten toimintaedellytyksiä.

- Olemme mukana vaikuttamassa työ- ja muun lainsäädännön valmisteluun.
- KT:ssa yritystä palvelevalla henkilöstöllä on ajantasainen kuva lainvalmistelusta.

KT palvelee ja neuvottelee eri alojen laajalla asiantuntijajoukolla.

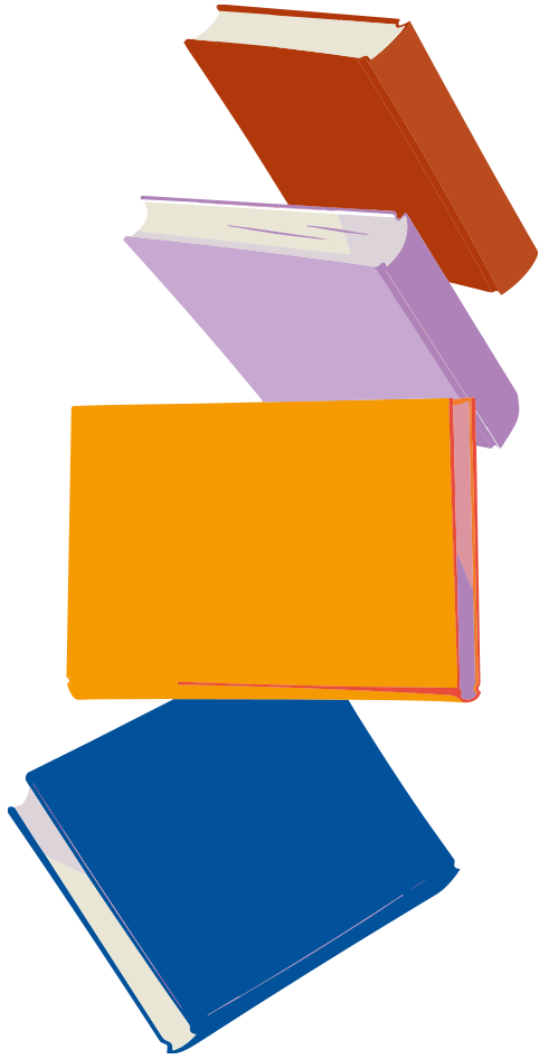
- Neuvomme ja konsultoimme arjessa työsuhdeasioihin liittyvissä kysymyksissä.
- Tavoittelemme yritysten toimintaa tukevia työehtoja.



Mitä tarjoamme?

- Vahvaa keskusjärjestötasoista edunvalvontaa. KT vaikuttaa valtakunnallisessa päätöksenteossa.
- Vankkaa työmarkkinajuridista osaamista. KT:n toimiston henkilöstö on myös yritysjäsenten käytettävissä.
- Mahdollisuuden määritellä neuvottelutavoitteet yhdessä jäsenten kanssa.
- Sopimusmuutosten kustannusvaikutusten hallintaa. Neuvottelutoimintaa tukee Suomen paras kustannuslaskentaosaaminen.
- Tukea ja sujuvuutta yhtiöittämiseen sekä liikkeen luovutuksiin.
- Laajaa työelämän kehittämistoimintaa.
- Kohtuullisen jäsenmaksun, johon sisältyy maksuttomia koulutuksia työsuhdeasioissa.
- Viestintää ja verkostoja työnantaja-toiminnan tueksi. Yritysten käytettävissä ovat KT:n monipuoliset työnantaja-verkostot, ekstranet **KT Linja**, 6 kertaa vuodessa ilmestyvä **KT-lehti** sekä **Kt.fi**.
- Neuvontaa KT:n jäsenyyteen liittyvissä asioissa (**yritykset@kt.fi**).

KT:n sopimukset yrityksille



Hyvinvointiala

- SOTE-sopimus
- Lääkärisopimus (työsuhteiset)
- Yleiset työsuhteen ehdot: HYVTES

Opetusala

- Opetusalan työehtosopimus (AVAINOTES)
- AVAINTES

Muut alat

- AVAINTES

*Sopimukset ovat
voimassa 30.4.2025 asti.*

KT:n jäsenyys ja sen kustannukset

- KT:n lakisääteisiä jäseniä ovat kunnat, kuntayhtymät, hyvinvointialueet ja hyvinvointiyhtymät. Jäseneksi voivat liittyä myös niiden omistamat osakeyhtiöt, osuuskunnat ja säätiöt.
- Jäsenyyden ehtona on **omistajan määräysvalta yrityksessä**. Ehto täyttyy, kun yhden tai useamman KT:n lakisääteisen jäsenen omistusosuus yrityksestä on yli 50 prosenttia.
- Jäsenyyttä haetaan täyttämällä jäsenhakemus **KT Linja** -palvelussa.
- Jäsenmaksu on edullinen ja riippuu yrityksen koosta.
- Vuonna 2023 jäsenmaksu on noin 500 euroa jokaista henkilöstön palkoista kertyvää miljoonaa euroa kohden.



**Liity
jäseneksi!**

Lisätietoa jäsenyydestä

kt.fi/yritykset tai sähköpostilla **yritykset@kt.fi**.