



**Kunta- ja hyvinvointialue-
työnantajat KT:n jäseniksi
voivat liittyä myös
kuntien ja hyvinvointi-
alueiden omistamat
yritykset**

KT:n yrityspalveluiden infotilaisuus 4.9.2024





KT:n jäsenyys

Yritystäni kiinnostaa KT:n jäsenyys – mitä teen?

1. **Tutustu** yrityspalveluiden verkkosivuihin www.kt.fi/yritykset
2. **Keskustele** asiasta yrityksen sisällä
 - Päätöksentekijät
 - Henkilöstö
3. Jos epäröit, **varmista** jäsenkelpoisuus ja muut yksityiskohdat yritykset@kt.fi
4. **Hae jäseneksi** sähköisen hakemuslomakkeen avulla <https://linja.kt.fi/jasenyys/>
 - Emme tarvitse liitteitä tai todisteita esim. hallituksen päätöksestä
 - Kirjaa hakemuslomakkeelle toivottu jäsenyyden alkamisajankohta -> suosittelimme, että jäsenyys alkaisi mahdollisimman pian seuraavan kuukauden alusta, jotta yritys pääsee hyödyntämään kattavasti KT:n palveluja
 - KT:n hallitus käsittelee hakemukset kuukausittain. Jäsenyyden voi saada myös takautuvasti.
 - Yritys voi olla samaan aikaan sekä Avaintan että KT:n jäsen



Miksi KT on oikea paikka järjestäytyä?

KT tuntee kunta- ja hyvinvointialueiden omistamien yritysten erityispiirteet, mm.

- Kunta- ja sotepalveluiden näkökulma, omistaja asiakkaana
- Kunta- ja hyvinvointialuekonsernin kokonaisnäkökulma
- In-house yhtiöiden intressit
- Edut TES-neuvotteluprosessissa, kun ollaan samassa organisaatiossa



Jäsenkelpoinen, kun yhden tai useamman KT:n **lakisääteisen jäsenen** omistusosuus yrityksestä on **yli 50 prosenttia** tai KT:n lakisääteiset jäsenet käyttävät muuten määräysvaltaa yhteisössä.

- Lakisääteisiä jäseniä kunta, hva, kuntayhtymä, hvayhtymä
- Omistuksen (myös välillinen) lisäksi yhtiöjärjestyksen tai -sopimuksen huomioiminen
- **KT auttaa selvittämään kelpoisuutta** (kirjanpitolain määräysvalta)

KT:n jäsenmaksu on kilpailukykyinen.

Jäsenmaksu määräytyy jäsenyhteisömmen palkkasumman mukaan.

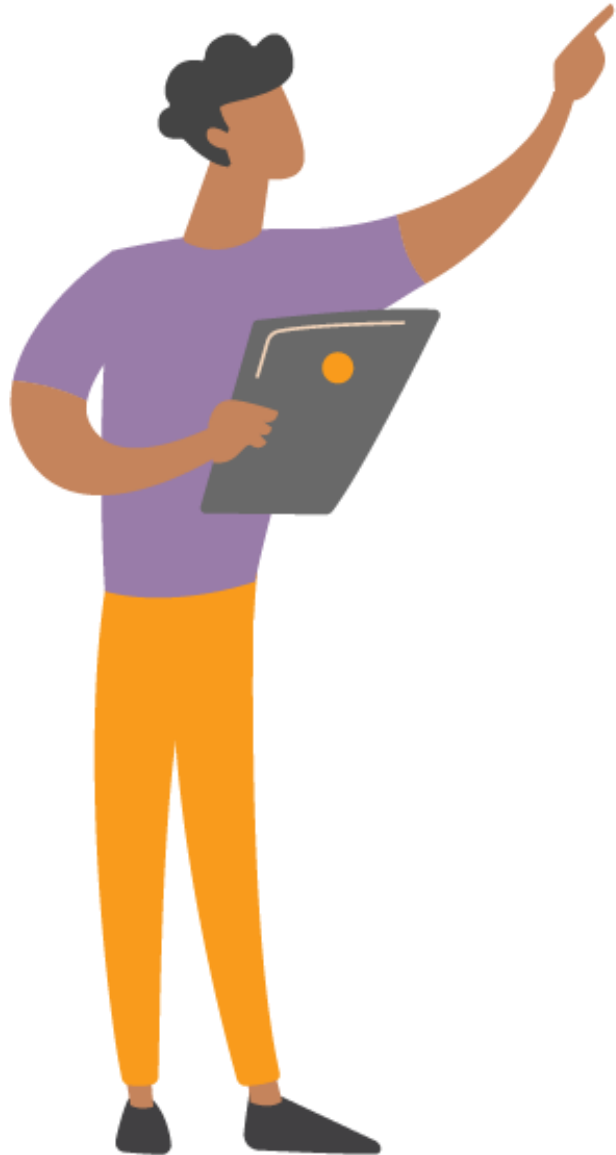
Esimerkiksi, jos yrityksen kokonaispalkkasumma on noin miljoona euroa, niin jäsenmaksu on noin 500 euroa vuodessa.



Palvelut jäsenille

KT:n jäsenenä yritys saa esimerkiksi:

- neuvontaa ja juridista apua arjen työsuhdeasioihin liittyviin kysymyksiin
- maksutonta koulutusta jäsenten tarpeiden mukaan työsuhdeasioissa
- **monipuoliset kanavat vaikuttaa** neuvottelutavoitteisiin ja valtakunnalliseen edunvalvontaan
 - neuvonpidot TES-asioissa
 - työnantajaverkostot
 - yritysjaosto
- **Viestintä** työnantajille
 - Jäsen- ja uutiskirjeet
 - Ekstranet KT Linja
 - 6 kertaa vuodessa ilmestyvän KT-lehden
- alan tuoretta tutkimustietoa
- vahva **kustannuslaskentaosaaminen** neuvottelutoiminnan tukena
- yritysten omat palvelukanavat



Yritysten palvelukanavat

- yritykset@kt.fi
- soteyritykset@kt.fi
- opetusyritykset@kt.fi
- palveluyritykset@kt.fi

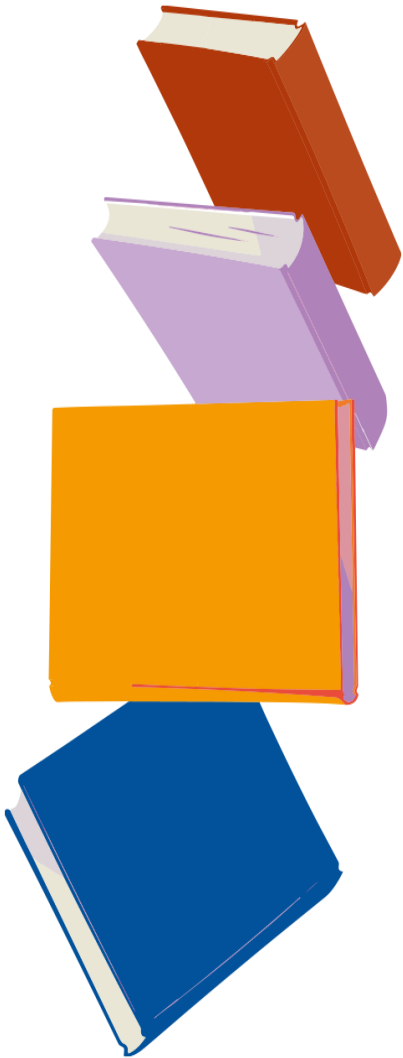
<https://www.kt.fi/yritykset>

<https://www.kt.fi/yritykset/usein-kysyttya-jasenyydesta>



Työehtosopimuksista

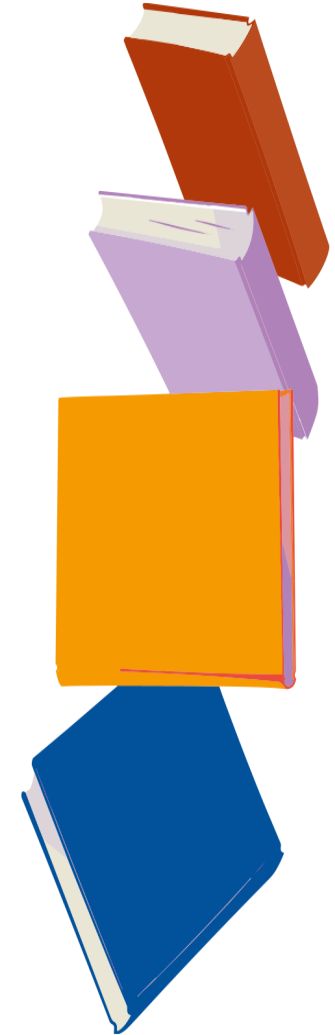
KT:n jäsenten soveltamat TESit ennen 1.5.2025



- **KT:n jäseneksi toisesta työnantajajärjestöstä siirtyvä yritys**
 - **soveltaa koko henkilöstönsä soveltamiensa TESejä sopimuskauden loppuun asti**
 - Avaintan jäsenet: AVAINTES, AVAINOTES 30.4.2025 asti
 - Muut työnantajajäsenyydet: muut TESit X.Y.202X asti
- **Uusi perustettu yritys:**
 - esim. kunta yhtiöittää liikelaitoksen vuoden –24 kuluessa ja siirtää henkilöstön yhtiöön 1.1.2025
 - Liikkeenluovutuksella *siirtyvään henkilöstöön* sovelletaan kunta-alan sopimuksia sopimuskauden loppuun 30.4.25 asti
 - Yhtiöön rekrytoituun *uuteen henkilöstöön* sovelletaan alasta riippuen joko Avaintan tai hyvinvointialan työehtosopimuksia

Mitä tiedetään KT:n sopimuksista 1.5.2025 lukien?

- **KT:n yritysjaosto vastaa** jatkossa sopimusjärjestelmänsä ja muun toiminnan kehittämisestä
 - Yritysjaostoon valitut edustajat edustavat jäsenyrityksiä. Edustajakokous 31.5.2024
- **Palvelualat ja opetusala:**
 - AVAINOTESin ja AVAINOTESin korvaavat "vastaavan tasoiset" sopimukset
 - Keskusteluissa järjestöjen kanssa: "Enemmänkin kysymys TESin kansien ja nimen vaihtamisesta", "tavanomaisia neuvottelukierrokseen liittyviä muutoksia"
 - Tavoitteet syksyllä -24, neuvottelujen alku talvella -25?
 - Palvelualoilla edelleen yksi "yleinen palvelualojen TES" (työnimi)
 - Opetusalalla OTES ja "yleinen palvelualojen TES" (työnimiä)
- **Sosiaali- ja terveydenhuoltoala:**
 - SOTE-sopimus
 - Lääkärisopimus (työsuhteiset)
 - HYVTES (yleiset työsuhteen ehdot)



Neuvotellaanko yt-lain mukaisesti?

- Työnantajaliiton vaihtaminen
 - Työnantajaorganisaation vaihtaminen ei ole yhteistoimintalain mukaan muutosneuvoteltava asia.
 - On kuitenkin suositeltavaa tiedottaa asiasta luottamusmiehille ja henkilöstölle mahdollisimman ajoissa sekä käydä tarkemmin läpi jäsenyyden muutoksen vaikutuksia henkilöstöön.
- Liikkeen luovutus
 - Yt-lain 4 luvun mukainen tiedottamisvelvollisuus (ei muutosneuvoteltava asia)
 - Jos liikkeen luovutuksesta aiheutuu yt-laissa tarkoitettuja henkilöstövaikutuksia, neuvotellaan niistä siten kuin yt-laissa säädetään.

Luottamusmiehet ja muut paikalliset neuvottelut

- Säännöllinen **tiedonvälitys ja neuvonpito**
 - Esim. yt-ryhmän toiminta
- Tes-määräysten **tulkinnat**
 - Erimielisyys (pöytäkirjat) - keskusneuvottelut - Työtuomioistuinkäsittely
- Yksittäisiä Tes-määräyksiä koskevat **neuvottelumenettelyt**
 - Esim. paikalliset järjestelyerän kohdentaminen
- **Sopiminen (toisin)** valtakunnallisista TES-määräyksistä
 - lähtökohtana kaikissa kuntasopimuksissa, erikseen kirjattu mistä ei saa sopia (vuosiloman ja säännöllisen työajan pituus, vähimmäispalkka...)

KT:n yritysjäsenten luottamusmiesjärjestelmä

- **Sopimuskauden loppuun asti**
 - Noudatettavien Tessien mukaisesti
 - Esim AVAINTES mukaisesti 30.4.2025 saakka (sopijajärjestöt, luottamusmiehen ajankäyttö, palkkiot...)
- **1.5.2025 lukien KT:n Tessien mukaisesti, neuvottelut keväällä -25**
 - Luottamusmiesten lukumäärä ja edustettava järjestö voi muuttua
 - Kootaanko luottamusmiesmääräyksiä yhteen sopimukseen?
 - Sisällöllisesti ei muuten odotettavissa rakenteellisia muutoksia
- Yritysjäseniä koskevia erityiskysymyksiä
 - Luottamusmiestä ei löydy, talon ulkopuolinen luottamusmies?
 - Yt-elimien pakollisuus?



Toimialat KT:ssa

- **Laaja joukko toimialoja**

- Hallinto, kulttuuri- ja vapaa-aika, vanhuspalvelut, varhaiskasvatus, ruokapalvelu, kiinteistöpalvelu- ja puhtaanapito, katujen ja teiden kunnossapito, erilaiset tekniset työt...

→ KT:n asiantuntijat palvelleet vastaavia jo vuosikymmeniä, tuntevat aloihin liittyvät työnantajatilanteet, tarpeet ja haasteet omaluonteisine piirteineen

- **Kunta-alan lukuisat ves-tessit eivät siirry sellaisenaan yrityksille sovellettavaksi**

- Ette liity käyttämään esim. KVTES, TS, TTES liittymällä KT:hen

- **Apua tarjolla** myös tässä muutostilanteessa: mitä tessiä milloinkin, jne.

Sosiaali- ja terveydenhuoltoala

- Avaintan työehtosopimuksia sovelletaan sopimuskauden loppuun 30.4.2025 saakka koko henkilöstön osalta
- **1.5.2025 lukien sovelletaan SOTE-sopimusta, Lääkärisopimusta ja HYVTESiä**
 - HYVTES myös täydentää SOTE-sopimusta ja Lääkärisopimusta (yleiset työsuhteen ehdot, esim. vuosilomat, työvapaat)
- **Sovellettava työehtosopimus vaihtuu siirryttäessä pois Avaintesista, mutta muutosten pääpiirteet tiedetään etukäteen**
 - Palkkausjärjestelmän muutos
 - KT palvelee TES-vertailuissa (AVAINTA–KT–muut työehtosopimukset)
- **KT on valtakunnallinen, keskusjärjestötasoinen toimija sosiaali- ja terveydenhuoltoalalla**
 - Mahdollisuus vaikuttaa lainsäädäntöön ja ajantasainen tieto
 - Ymmärrys hyvinvointialueiden palveluista

Opetusala

- Avaintan sopimukset sopimuskauden loppuun 30.4.2025 asti
- **1.5.2025 lukien KT:n neuvottelemat "vastaavan tasoiset" sopimukset sisältäneet**
 - AVAINOTES (opetushenkilöstö) ja AVAINTES (muu henkilöstö)
 - Edelleen aikuiskoulutuskeskusten sopimusmääräykset ammatillisen koulutuksen tytäryhtiöille
 - Uutena lukion opetushenkilöstön määräykset
 - **TESien sisällöt tiedetään vasta neuvottelujen jälkeen, mutta muutoksia tuskin enempää kuin normaalilla neuvottelukierroksella**
- Säännöllisesti kokoontuvat **KT:n opetusalan työnantajaverkostot**
 - Sparrausryhmä sopimusneuvotteluille ja koulutusalan muulle edunvalvonnalle, ajankohtaiset TES -tulkintakysymykset
 - Esim. **ammatillisen koulutuksen työnantajaryhmässä** olleet myös avaintalaiset ja jatkossa myös KT:n yritysjäsenet
 - Edunvalvonnassa KT vaikuttaa kuntia ja opetusalaa koskevaan lainsäädäntöön (esim. TE-alueet, koulutuslainsäädäntö, kelpoisuus- ja oppivelvollisuussäännökset)



Hyvä tietää

Mitä muuta olisi hyvä tietää?

- Saat ajankohtaista tietoa yritysasioista ja KT:n palveluista [KT Yritykset –uutiskirjeestä](#)
- **Avaintan kokous purkamisesta** pidetään syksyn 2024 aikana
- Kaikille avoimet tapahtumat
 - [KT Kuntamarkkinoilla 18.-19.9. Helsingissä](#)
 - [KT:n yrityspalveluiden infotilaisuus 5.11. klo 13-14 \(Teams\)](#)
- Jäsenille suunnatut tapahtumat
 - [KT Yritykset –aamukahvit 18.9. klo 9 \(Teams\)](#)
 - [KT Yritykset – KT-yhteyshenkilöiden ja varahenkilöiden perehdytystilaisuus 13.11. klo 9-11:30 \(Teams\)](#)



**Liity
jäseneksi!**

Lisätietoa jäsenyydestä

kt.fi/yritykset tai sähköpostilla **yritykset@kt.fi**.